

## S802-LINK125 pole connector 125A

## S802-LINK125 Polverbinder 125A



USA

This document contains instructions for the installation and operation of S800 products, manufactured by ABB.

Before installing this equipment read this instruction carefully.

### UNPACKING AND INSPECTION

Unpack the pole connector and inspect it for any shipping damage.

Please make sure that the pole connector is suitable for your application in terms of current and voltage.

### ⚠ WARNING

#### HAZARD OF ELECTRIC SHOCK, INJURY, BURN OR EXPLOSION

- Make sure ALL electrical power supplies are "OFF" before installing or removing any devices.
- The device or accessories MUST be installed and serviced by QUALIFIED personnel.
- Always use properly rated voltage sensing device to confirm the power is off.
- All devices, doors and covers must be replaced before switching on the power to this equipment

### ⚠ WARNING

#### HAZARD OF EQUIPMENT DAMAGE

- Use only circuit breakers and accessories manufactured by ABB
- Not following these instructions might result in severe injuries or death or equipment damage.
- ABB doesn't assume responsibility for any consequences arising out of the use of this equipment
- ABB doesn't know all circumstances of the application (current, ambient temperature, etc.). Therefore the user has to ensure to fulfill the standard IEC 61439-1 or any other applicable installation standard.

These instructions do not cover all details or variations in equipment, nor do they provide for every possible contingency that may be met in connection with installation, operation or maintenance. Should further information be desired or should particular problems arise that are not covered sufficiently for the purchaser's purposes, the matter should be referred to ABB. Opening or modifications will void warranty.

Rated insulation voltage acc. to  
IEC 60947: 1500V d.c.  
IP20B

D

Dieses Dokument enthält Anweisungen für die Installation und den Betrieb von S800 Produkten (hergestellt von ABB).

Vor der Installation des Geräts lesen Sie diese Anleitung bitte gründlich durch.

### AUSPACKEN UND ÜBERPRÜFEN

Packen Sie den Polverbinder aus und überprüfen Sie ihn auf Transportschäden. Bitte vergewissern Sie sich dass der Polverbinder hinsichtlich Strom und Spannung.

### ⚠ WARNING

#### GEFAHR VON STROMSCHLÄGEN, VERLETZUNGEN, VERBENNUNGEN ODER EXPLOSIONEN

- Vergewissern Sie sich, dass ALLE Stromversorgungen abgeschaltet sind, bevor Sie Geräte demontieren.
- Die Schalteinheit und ihre Zubehörkomponenten DÜRFEN AUSSCHLIESSLICH von QUALIFIZIERTEN Personen installiert und gewartet werden.
- Vergewissern Sie sich stets mit einem für den betreffenden Spannungsbereich geeigneten Spannungsprüfgerät, dass die Spannungsversorgung abgeschaltet ist.
- Sämtliche Geräte, Abdeckklappen und Gehäuse müssen wieder angebracht werden, bevor die Spannungsversorgung für das Gerät eingeschaltet wird.

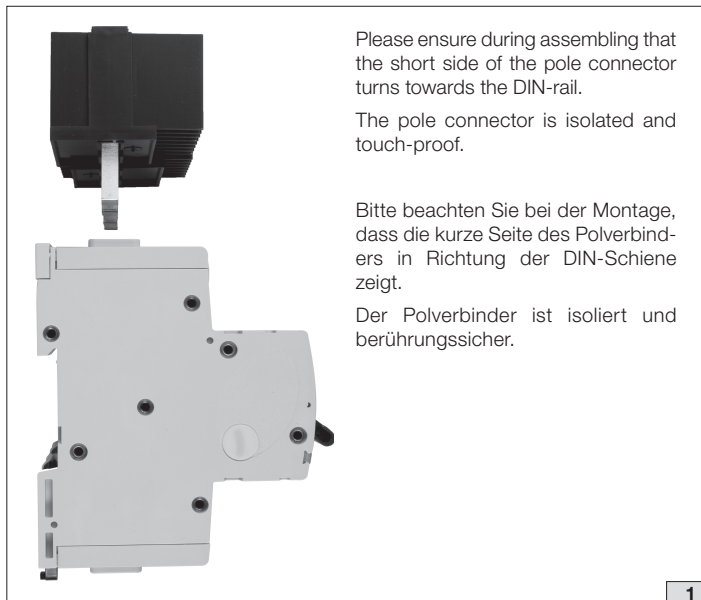
### ⚠ WARNING

#### BESCHÄDIGUNGSGEFAHR

- Verwenden Sie ausschliesslich von ABB hergestellte Schutzschalter und Zubehörkomponenten.
- Die Nichtbeachtung dieser Anweisungen kann zu schweren Verletzungen, Tod oder Geräteschäden führen.
- ABB übernimmt keine Verantwortung für die Folgen der Verwendung dieses Geräts.
- ABB kennt nicht alle Umstände der Anwendung (Umgebungstemperatur, Ströme, etc.). Aus diesem Grund muss der Anwender sicherstellen, die Norm IEC 61439-1 oder eine andere vergleichbare Installationsnorm einzuhalten.

Diese Anleitung deckt nicht sämtliche Gerätedetails oder Varianten ab und berücksichtigt nicht alle möglichen Eventualitäten, die im Zusammenhang mit der Installation, dem Betrieb oder der Instandhaltung dieser Geräte auftreten können. Falls weitere Informationen gewünscht werden oder spezifische Probleme auftreten, die für die Belange des Käufers nicht hinreichend abgedeckt sind, setzen Sie sich bitte mit ABB in Verbindung. Das Öffnen oder Modifizieren des Polverbinders führt zum Erlöschen der Garantie.

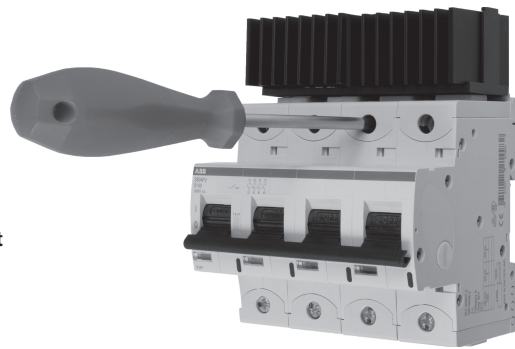
Bemessungsisolationsspannung nach  
IEC 60947: 1500V d.c.  
IP20B



1

**POZI2**  
Tightening  
torque  
is 3.5 Nm /  
31 in. lbs.

**POZI2**  
Anzugs-  
drehmoment  
beträgt  
3.5 Nm



2

#### INFORMATION:

Max. operating current depending on ambient temperature / Max. Bemessungsstrom in Abhängigkeit der Umgebungstemperatur  
Devices mounted singly / Geräte einzeln montiert

#### S800PV-S

I <sub>e</sub> [A]	10° C	15° C	20° C	25° C	30° C	35° C	40° C	45° C	50° C	55° C	60° C
10	11.2	11	10.7	10.4	10	9.6	9.3	9	8.7	8.4	8
13	14.6	14.3	13.9	13.5	13	12.5	12.1	11.7	11.3	10.9	10.4
16	17.9	17.6	17.1	16.6	16	15.4	14.9	14.4	13.9	13.4	12.8
20	22.4	22	21.4	20.8	20	19.2	18.6	18	17.4	16.8	16
25	28	27.5	26.8	26	25	24	23.3	22.5	21.8	21	20
32	35.8	35.2	34.2	33.3	32	30.7	29.8	28.8	27.8	26.9	25.6
40	44.8	44	42.8	41.6	40	38.4	37.2	36	34.8	33.6	32
50	56	55	53.5	52	50	48	46.5	45	45	43	40
63	70.6	69.3	67.4	65.5	63	60.5	58.6	56.7	56.7	53.6	50.4
80	89.6	88	85.6	83.2	80	76.8	74.4	72	72	68	64
100	112	110	107	104	100	96	93	90	90	85	80
125	140	137.5	133.8	130	125	115	100	93.8	87.5	81.3	75

The tables are based on measurements using cable as stated in IEC 60947-2. Any derivation from these cable diameters and lengths might lead to higher temperatures. Therefore ABB recommends to perform temperature measurements to verify the real maximum temperature in the application.

#### S800PV-SP

I <sub>e</sub> [A]	10° C	15° C	20° C	25° C	30° C	35° C	40° C	45° C	50° C	55° C	60° C
10	11.6	11.4	11.2	11	10.7	10.4	10	9.6	9.3	9	8.7
13	15.1	14.9	14.6	14.3	13.9	13.5	13	12.5	12.1	11.7	11.3
16	18.6	18.2	17.9	16.6	17.1	16.6	16	15.4	14.9	14.4	13.9
20	23.2	22.8	22.4	22	21.4	20.8	20	19.2	18.6	18	17.4
25	29	28.5	28	27.5	26.8	26	25	24	23.3	22.5	21.8
32	37.1	36.5	35.8	35.2	34.2	33.3	32	30.7	29.8	28.8	27.8
40	46.5	45.6	44.8	44	42.8	41.6	40	38.4	37.2	36	34.8
50	58.1	57	56	55	53.5	52	50	48	46.5	44.6	42.9
63	69.9	68.8	67.6	66.5	65.3	64.2	63	60.5	58.1	55.7	53.5
80	88.8	87.3	86	84.4	82.9	81.5	80	76.8	73.7	70.8	67.9
100	111	109.2	107.3	105.6	103.7	101.8	100	96	92.2	88.5	84.9
125	138.8	136.5	134.2	131.9	129.6	127.3	125	116.3	108.1	100.5	93.5

#### S800PV-M and S800PV-SD

I <sub>e</sub> [A]	10° C	15° C	20° C	25° C	30° C	35° C	40° C	45° C	50° C	55° C	60° C
32	32	32	32	32	32	32	32	32	32	32	32
63	63	63	63	63	63	63	63	63	63	63	63
125	125	125	125	125	125	125	110	110	100	100	100



**Warning!** Installation by person with electrotechnical expertise only.

**Warnung!** Installation nur durch elektrotechnische Fachkraft.

**Avvertenza!** Fare installare solo da un elettricista qualificato.

**Avertissement!** Installation uniquement par des personnes qualifiées en électrotechnique.

**¡Advertencia!** La instalación deberá ser realizada únicamente por electricistas especializados.

#### ABB Switzerland Ltd

Low Voltage Products  
Fulachstrasse 150  
CH-8201 Schaffhausen  
Phone: +41 58 586 41 11  
Fax: +41 58 586 42 22  
www.abb.com

Power and productivity  
for a better world™

